

upna

Universidad Pública de Navarra
Nafarroako Unibertsitate Publikoa

Proceso selectivo para la provisión mediante sistema de oposición de dos plazas del puesto de trabajo de servicios generales, nivel D, convocada por resolución 2254/2023, del Gerente de la Universidad Pública de Navarra.

2ª Prueba

- Cuadernillo de preguntas –

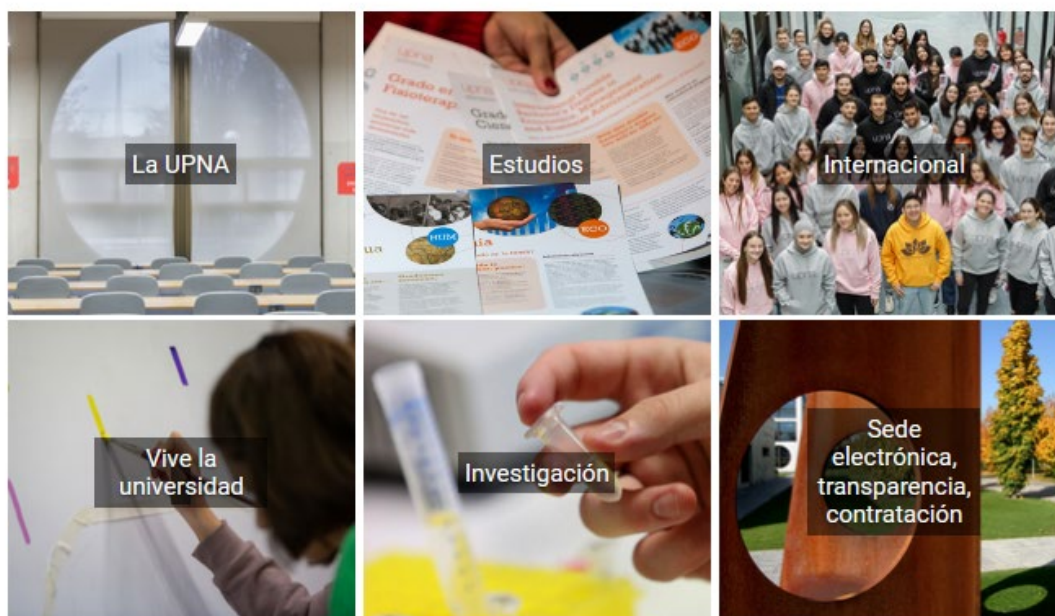
Pregunta 1

Desde la Secretaría General se quiere hacer llegar la documentación y la convocatoria para el siguiente Consejo de Gobierno. Se remitirá al Decano de la Facultad de Económicas, a la Directora de la Escuela Técnica de Ingeniería Agronómica y al Director de la Escuela de Ingenieros Industriales y de Telecomunicaciones.

El traslado de la correspondencia, en ese caso, debe hacerlo el personal de Servicios Generales, **indicar el recorrido (edificios) que se debe realizar para hacer entrega de la documentación.**

Pregunta 2

Desde la portada principal de la web de la UPNA, indique los pasos necesarios para acceder a la "Normativa universitaria".



Pregunta 3

Sobre la gestión de Títulos Propios, ¿Qué entidad los gestiona y en qué edificio está ubicada?

Pregunta 4

El Decano de una Facultad de la UPNA en el que trabaja personal de Servicios Generales solicita, a dicho personal, que se cierren tres de las cuatro puertas de acceso al edificio mientras este está ocupado. **Establecer las responsabilidades del Decano y del/a trabajador/a en este supuesto.**

Pregunta 5

Carlos, ha sido contratado recientemente como personal de servicios generales en la universidad. Entre sus responsabilidades incluyen la información a los usuarios, la entrega y recogida de documentos, traslado de equipos de oficina, y la gestión de materiales dentro del edificio. Carlos no tiene experiencia previa en trabajos similares y necesita trabajar de manera eficiente y segura.

Con respecto a su actuación en la manipulación manual de cargas, **identificar las medidas que Carlos debería tener en cuenta cuando se le encarga el movimiento de cajas y equipos de oficina:**

Pregunta 6

El superior jerárquico ha organizado las vacaciones del verano. Te sientes perjudicado y quieres mostrar tu desacuerdo con ello enviando un escrito al Director de Recursos Humanos. Redacta el correo electrónico que enviarías.

Pregunta 7

Un vehículo sale de un punto a 50 km/h. Dos horas después sale, desde ese mismo punto, otro vehículo en su misma dirección a 100 km/h. Calcular a qué distancia del punto de partida alcanza el segundo al primero y cuánto tiempo después de la salida del segundo.

Pregunta 8

El grabado del faro se corría hacia la izquierda resvalando por unos railes casi invisibles practicados en la pared de madera. En cambio, el foco alargado que habia encima permanecía fijo, iluminando aquel rectángulo de hierro que ahora quedaba al descubierto, con su ruedecita en medio, como un ojo abultado y misterioso surcado de rallas y de signos. Me dijo que las cajas de caudales, aunque se hagan en serie en la misma fábrica, se diferencian entre si por que cada una tiene una clave que solo conoce su dueño.

Lea el texto del recuadro y responda las siguientes preguntas:

- ¿Cuántas palabras tienen algún error ortográfico (tildes, mayúsculas, ortografía,) en las tres primeras líneas del texto?
- ¿Y cuántos hay en las tres últimas líneas?
- ¿Cuántas líneas no contienen ningún error ortográfico?

Pregunta 9

De las definiciones 1 a 5 busque en qué fila de la tabla (a, b, c , d) se encuentra la palabra que la describe

a	Correctivo	Simio	Socarrón	Nutrir	Líder
b	Reflejo	Aristócrata	Invicto	Quebrar	Continuo
c	Embutir	Lacerar	Can	Grácil	Ofuscar
d	Patriarca	Periódico	Impúdico	Burgués	Miniatura

- a) Primate antropeide.
- b) Hombre que por su edad y sabiduría ejerce autoridad en una familia o en una colectividad.
- c) Sutil, delgado o menudo.
- d) Ciudadano de la clase media acomodada.
- e) Aumentar la sustancia del cuerpo animal o vegetal por medio del alimento.

Pregunta 10

En los siguientes enunciados, codificar la correspondencia que llega a la Universidad según las siguientes reglas:

PROCEDENCIA

- A Si la carta viene del extranjero
- B Si la carta viene de otra provincia española

DESTINATARIO

- C Rectorado
- D Edificios Departamentales
- E Administración

TIPO

- F Sobre pequeño
- G Sobre grande
- H Carta certificada

- a) Llega una carta certificada de Estados Unidos a Administración.
- b) La Universidad de Zaragoza envía un sobre pequeño al Rectorado.
- c) Un mensajero entrega un sobre pequeño que viene desde Francia a Las Encinas.
- d) El Ayuntamiento de Santander envía una carta certificada al Rectorado.

Pregunta 11

Tenemos una tabla en Word 10 con datos numéricos en una columna:



ARTÍCULOS	CANTIDAD
Bolígrafos negros	4
Bolígrafos azules	5
Bolígrafos rojos	10
Bolígrafos de varios colores	10
TOTAL	

¿Es posible calcular el total de dicha columna en una celda de la tabla automáticamente? En el caso de ser posible, indicar la manera de hacerlo.

Pregunta 12

DISPONE USTED DE LOS SIGUIENTES CAJONES DE ARCHIVO:

Aa-Az	Ba-Bz	Ca-Co	Cp-Do	Dp-Dz	Ez-Fa	Fb-Gm	Gn-Hz
1	2	3	4	5	6	7	8
Ia-Lo	Lp-Me	Mf-Nz	Oa-Oz	Pa-Ra	Rb-Sa	Sb-Tb	Tc-Zz
9	10	11	12	13	14	15	16

Localice y señale en qué cajones puede encontrar cada grupo de palabras que se presenta a continuación:

- a) Báscula, sibarita, domino
- b) Milagro, subyugar, tricornio
- c) Lípido, rábano, diputado
- d) Nazareno, favorito, gomina

Pregunta 13

En windows 10 cuando hay varias ventanas abiertas, ¿cuál es la combinación de teclas para cambiar de ventana entre las que están abiertas?

- a) Ctrl+tab
- b) Ctrl+mayúsculas
- c) Alt+tab
- d) AltGr+tab

Pregunta 14

Responder a las siguientes 4 preguntas según la información de la siguiente tabla:

GRADO	PRECIO MATRÍCULA TOTAL	PRECIO DE CADA ASIGNATURA	DESCUENTO FAMILIA NUMEROSA
DERECHO	1.500 €	100 €	75%
SOCIOLOGÍA	1.250 €	90 €	50%
ENFERMERÍA	1.150 €	120 €	60%
INFORMÁTICA	1.800 €	150 €	50%

- Juan se matricula en Derecho y acredita que es familia numerosa. ¿Cuánto le cuesta?
- María se matricula solamente en dos asignaturas de Informática y no es familia numerosa. ¿Cuánto abonará?
- Antonio se matricula en una asignatura de Derecho y en Sociología se matricula del total. ¿Cuánto le cuesta si presenta el carné de familia numerosa?
- Ana se matricula en dos asignaturas de Enfermería, una de Informática y tres de Derecho. Si acredita ser familia numerosa, ¿Cuánto abonará?

Pregunta 16

The screenshot shows the Microsoft Word interface with the title "UNIVERSIDAD PÚBLICA DE NAVARRA" centered and bolded. The ribbon shows the "Inicio" tab with the "Fuente" (Font) group selected. The font is set to Arial, size 20, and bold. The text is centered. The ribbon also shows the "Párrafo" (Paragraph) group with the "Estilos" (Styles) dropdown menu open, showing "Normal" selected. The "Edición" (Editing) group is also visible with "Buscar" (Find), "Reemplazar" (Replace), and "Seleccionar" (Select) options.

Según lo que vemos en esta pantalla:

- ¿Qué tipo de letra y qué tamaño tiene el título "Universidad Pública de Navarra"?
- ¿El título está en negrita?
- ¿El título está centrado o justificado?
- En el resto del documento ¿Cómo está alineado el texto?
- Hay varias palabras que aparecen en un tono azul y subrayadas. ¿Sabrías explicar el motivo?